

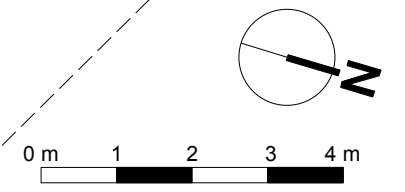
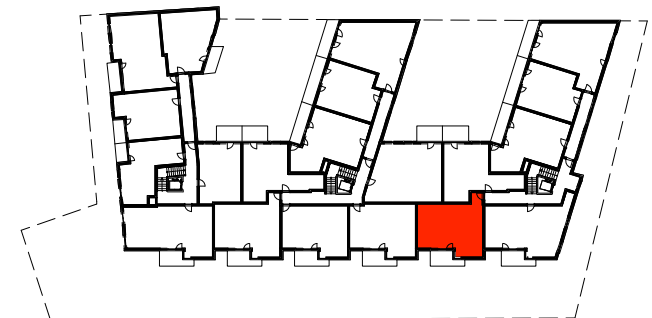
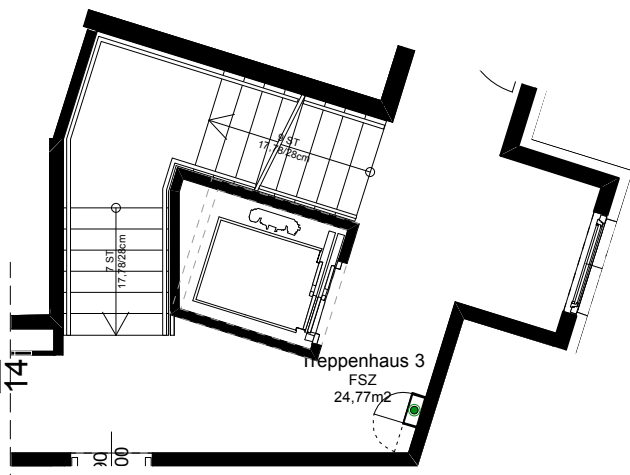
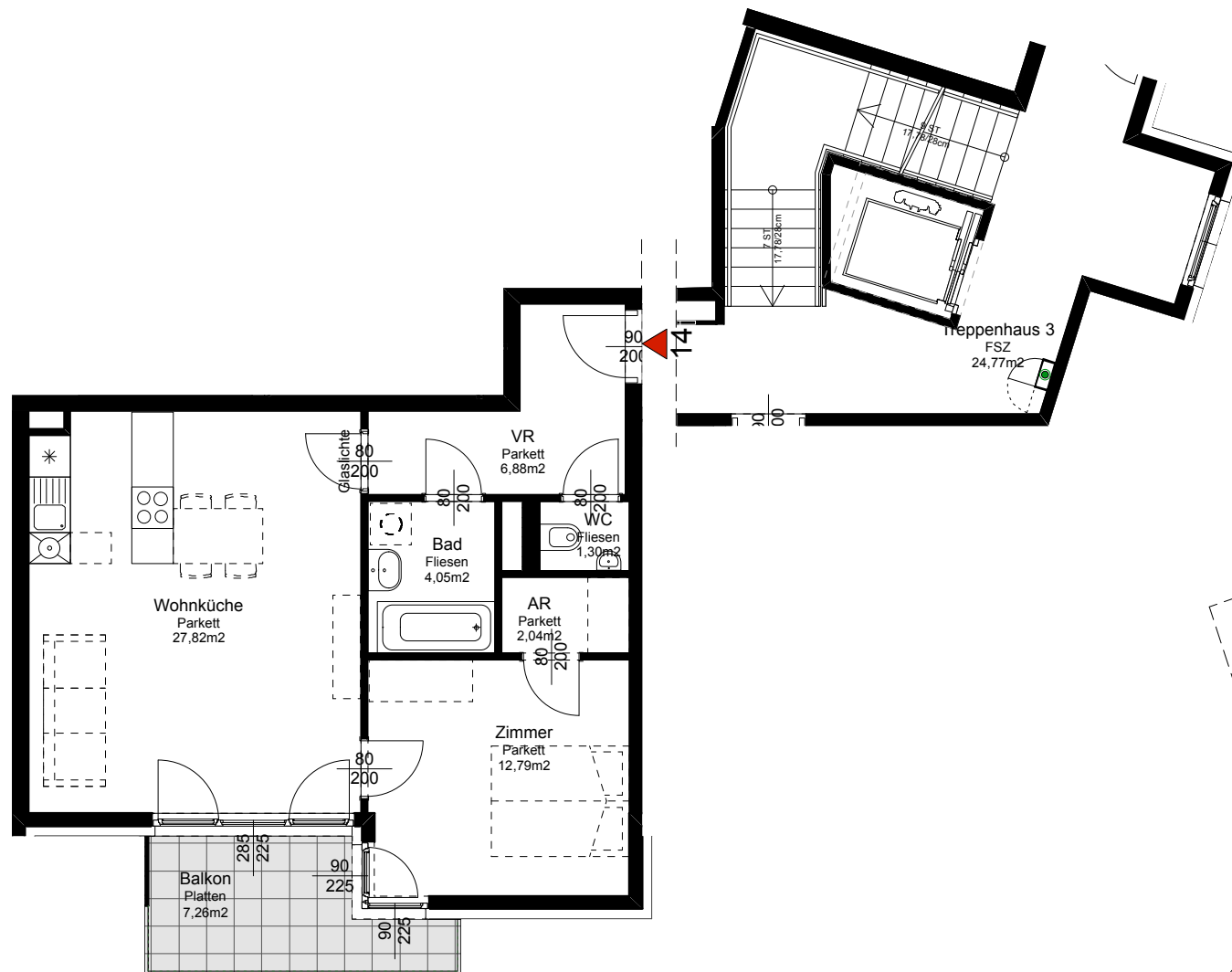
WOHNHAUSANLAGE
 1210 WIEN, HOPFENGASSE 5

Top **14**
 Stiege: 3
 Geschoss: 2.OG

Nutzfläche **54,88 m²**

Freifläche **7,26 m²**

Balkon **7,26 m²**



ARCH. DIPL.-ING. ALEXANDER KUBICZEK
 STAATLICH BEFUGTER UND BEEIDETER ZIVILTECHNIKER
 A-1060 WIEN, MOLLARDGASSE 85A / 2 / TOP 114
 TEL +43-(0)1 94 33 673 FAX DW-15 OFFICE@KUBICZEK.AT

ARCH. DIPL.-ING. T. WAGENSOMMERER
 STAATLICH BEFUGTER UND BEEIDETER ZIVILTECHNIKER
 A-2340 MÖDLING, BAHNHOFPLATZ 3 OFFICE@WASO.COM
 TEL +43-(0)2236-893 555-0 FAX DW-19 WWW.WASO.COM

Stand: 2015-06-22

Index:

Kein Ausführungsplan - Maße ohne Gewähr
 Technische und gestalterische Änderungen sowie behördliche Abstimmung vorbehalten
 Dieser Plan ist zum Anfertigen von Einbaumöbeln nicht geeignet
 Fenstermasse sind Architekturlichter
 Strichliert dargestellte Einrichtung dient nur zur Veranschaulichung und ist nicht Teil der Grundausrüstung
 Details zu Installationen und zur Möblierung sind der Bau- und Ausstattungsbeschreibung zu entnehmen

Hopfengasse