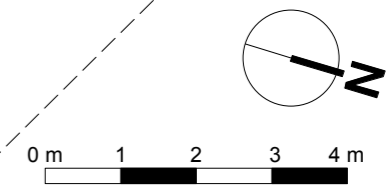
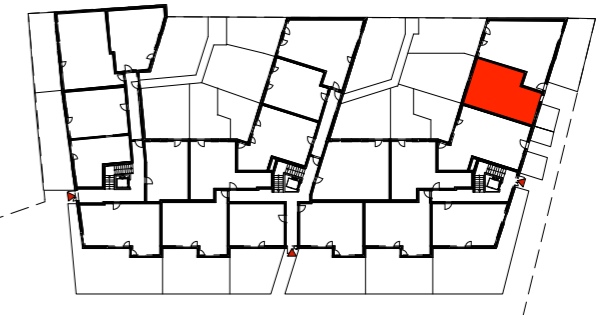
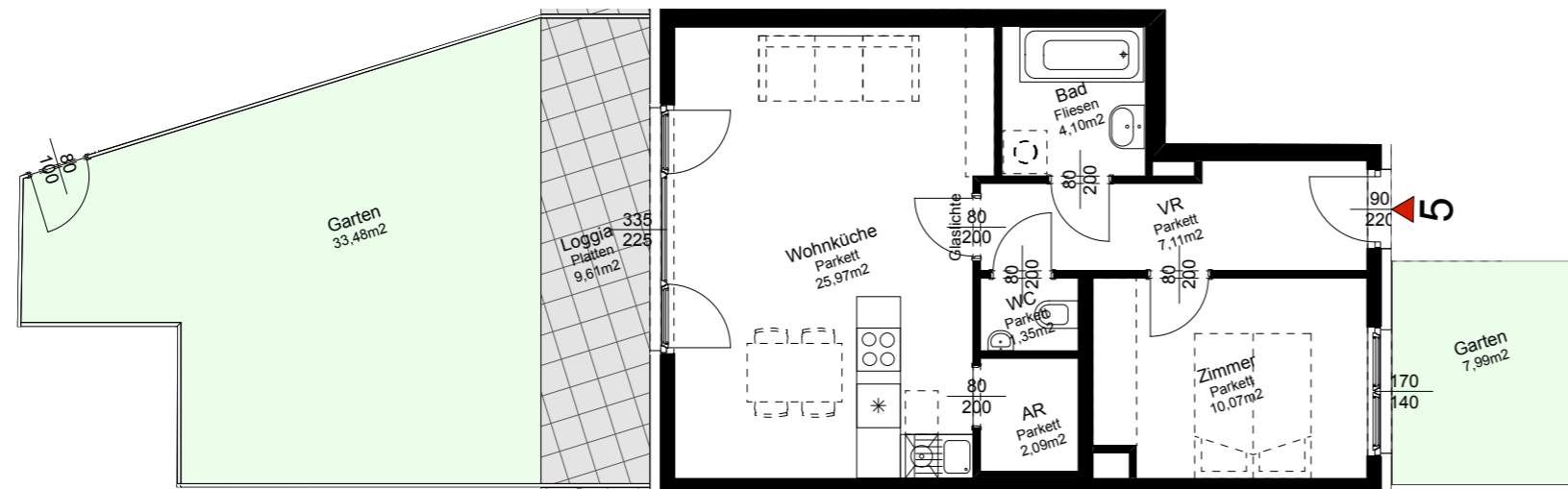


**WOHNHAUSANLAGE**  
 1210 WIEN, HOPFENGASSE 5

**Top** **5**  
 Stiege: 3  
 Geschoss: EG

Nutzfläche 50,69 m<sup>2</sup>

Freifläche 51,08 m<sup>2</sup>  
 Garten 33,48 m<sup>2</sup>  
 Loggia 9,61 m<sup>2</sup>  
 Garten 7,99 m<sup>2</sup>



**ARCH. DIPL.-ING. ALEXANDER KUBICZEK**  
 STAATLICH BEFUGTER UND BEEIDETER ZIVILTECHNIKER  
 A-1060 WIEN, MOLLARDGASSE 85A / 2 / TOP 114  
 TEL +43-(0)1 94 33 673 FAX DW-15 OFFICE@KUBICZEK.AT

**ARCH. DIPL.-ING. T. WAGENSOMMERER**  
 STAATLICH BEFUGTER UND BEEIDETER ZIVILTECHNIKER  
 A-2340 MÖDLING, BAHNHOFPLATZ 3 OFFICE@WASO.COM  
 TEL +43-(0)2236-893 555-0 FAX DW-19 WWW.WASO.COM

Stand: 2015-06-22

Index:

Kein Ausführungsplan - Maße ohne Gewähr  
 Technische und gestalterische Änderungen sowie behördliche Abstimmung vorbehalten  
 Dieser Plan ist zum Anfertigen von Einbaumöbeln nicht geeignet  
 Fenstermasse sind Architekturlichten  
 Strichliert dargestellte Einrichtung dient nur zur Veranschaulichung und ist nicht Teil der Grundausrüstung  
 Details zu Installationen und zur Möblierung sind der Bau- und Ausstattungsbeschreibung zu entnehmen

Hopfengasse