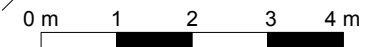
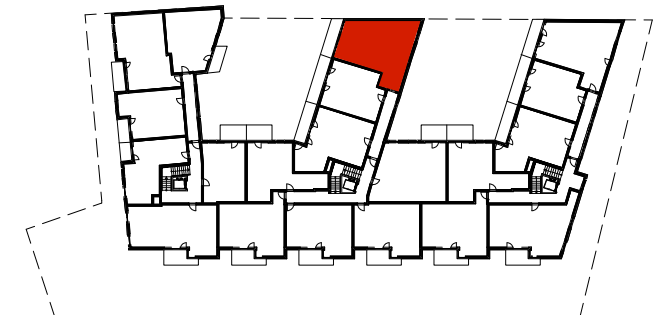
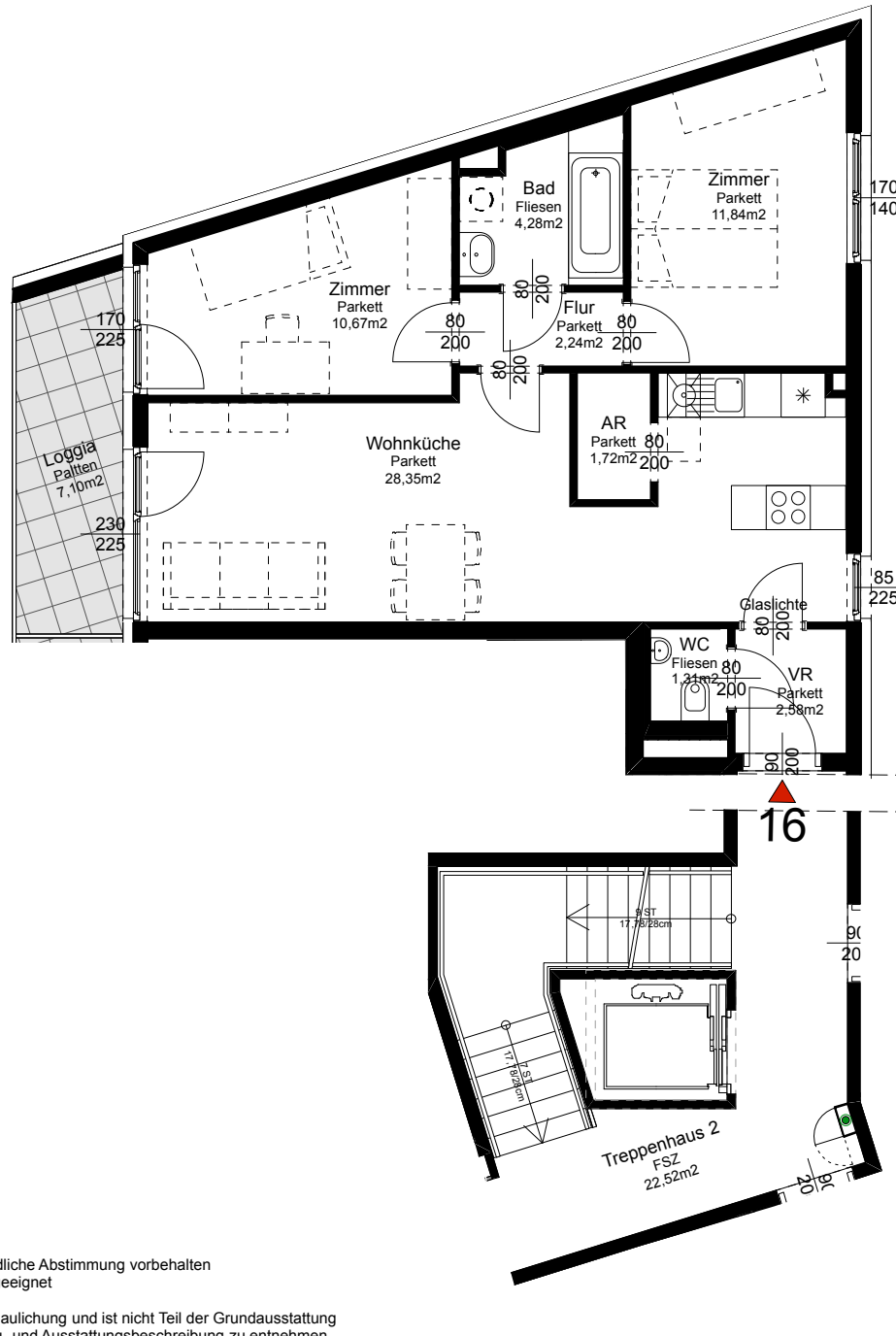


**WOHNHAUSANLAGE**  
1210 WIEN, HOPFENGASSE 5

**Top** **16**  
Stiege: 2  
Geschoss: 1.OG

Nutzfläche 62,99 m<sup>2</sup>

Freifläche 7,10 m<sup>2</sup>  
Loggia 7,10 m<sup>2</sup>



**ARCH. DIPL.-ING. ALEXANDER KUBICZEK**  
STAATLICH BEFUGTER UND BEEIDETER ZIVILTECHNIKER  
A-1060 WIEN, MOLLARDGASSE 85A / 2 / TOP 114  
TEL +43-(0)1 94 33 673 FAX DW-15 OFFICE@KUBICZEK.AT

**ARCH. DIPL.-ING. T. WAGENSOMMERER**  
STAATLICH BEFUGTER UND BEEIDETER ZIVILTECHNIKER  
A-2340 MÖDLING, BAHNHOFPLATZ 3 OFFICE@WASO.COM  
TEL +43-(0)2236-893 555-0 FAX DW-19 WWW.WASO.COM

Stand: 2015-06-22

Index:

Kein Ausführungsplan - Maße ohne Gewähr  
Technische und gestalterische Änderungen sowie behördliche Abstimmung vorbehalten  
Dieser Plan ist zum Anfertigen von Einbaumöbeln nicht geeignet  
Fenstermasse sind Architekturlichter  
Strichliert dargestellte Einrichtung dient nur zur Veranschaulichung und ist nicht Teil der Grundausrüstung  
Details zu Installationen und zur Möblierung sind der Bau- und Ausstattungsbeschreibung zu entnehmen