

WOHNHAUSANLAGE

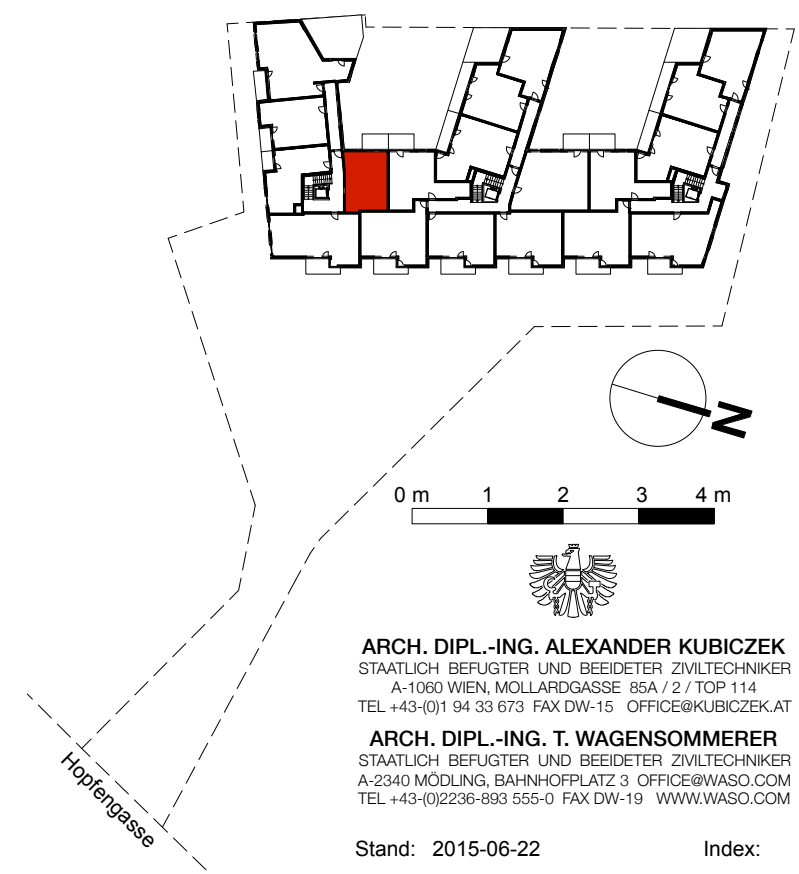
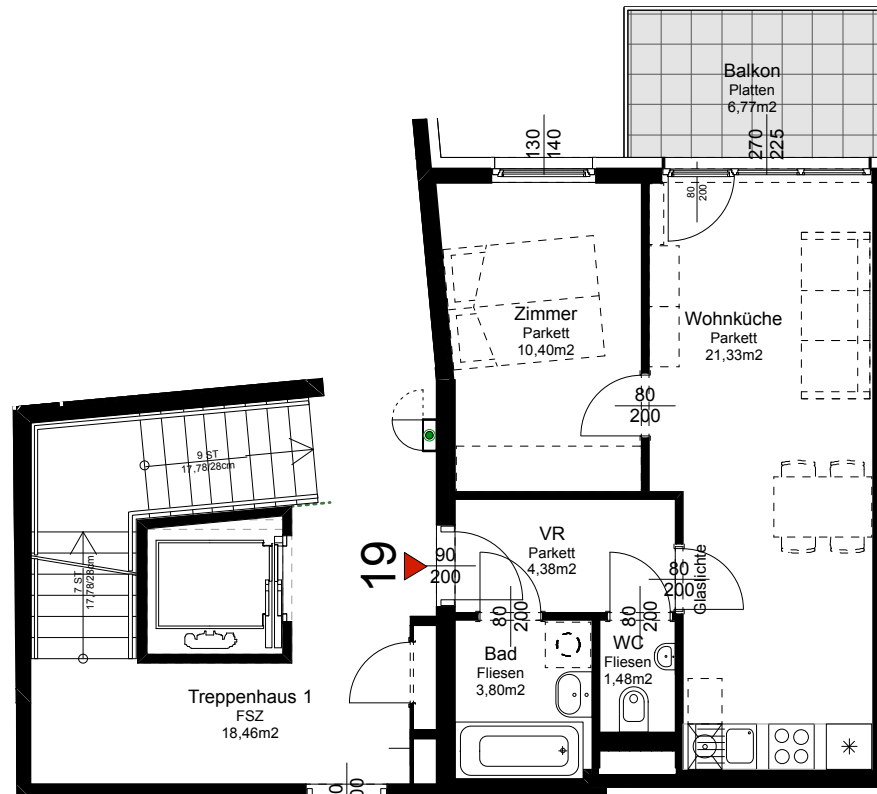
1210 WIEN, HOPFENGASSE 5

Top **19**
Stiege: 1
Geschoss: 3.OG

Nutzfläche 41,39 m²

Freifläche 6,77 m²

Balkon 6,77 m²



Kein Ausführungsplan - Maße ohne Gewähr
Technische und gestalterische Änderungen sowie behördliche Abstimmung vorbehalten
Dieser Plan ist zum Anfertigen von Einbaumöbeln nicht geeignet
Fenstermasse sind Architekturlichter
Strichliert dargestellte Einrichtung dient nur zur Veranschaulichung und ist nicht Teil der Grundausrüstung
Details zu Installationen und zur Möblierung sind der Bau- und Ausstattungsbeschreibung zu entnehmen

ARCH. DIPL.-ING. ALEXANDER KUBICZEK
STAATLICH BEFUGTER UND BEEIDETER ZIVILTECHNIKER
A-1060 WIEN, MOLLARDGASSE 85A / 2 / TOP 114
TEL +43-(0)1 94 33 673 FAX DW-15 OFFICE@KUBICZEK.AT

ARCH. DIPL.-ING. T. WAGENSOMMERER
STAATLICH BEFUGTER UND BEEIDETER ZIVILTECHNIKER
A-2340 MÖDLING, BAHNHOFPLATZ 3 OFFICE@WASO.COM
TEL +43-(0)2236-893 555-0 FAX DW-19 WWW.WASO.COM

Stand: 2015-06-22

Index: